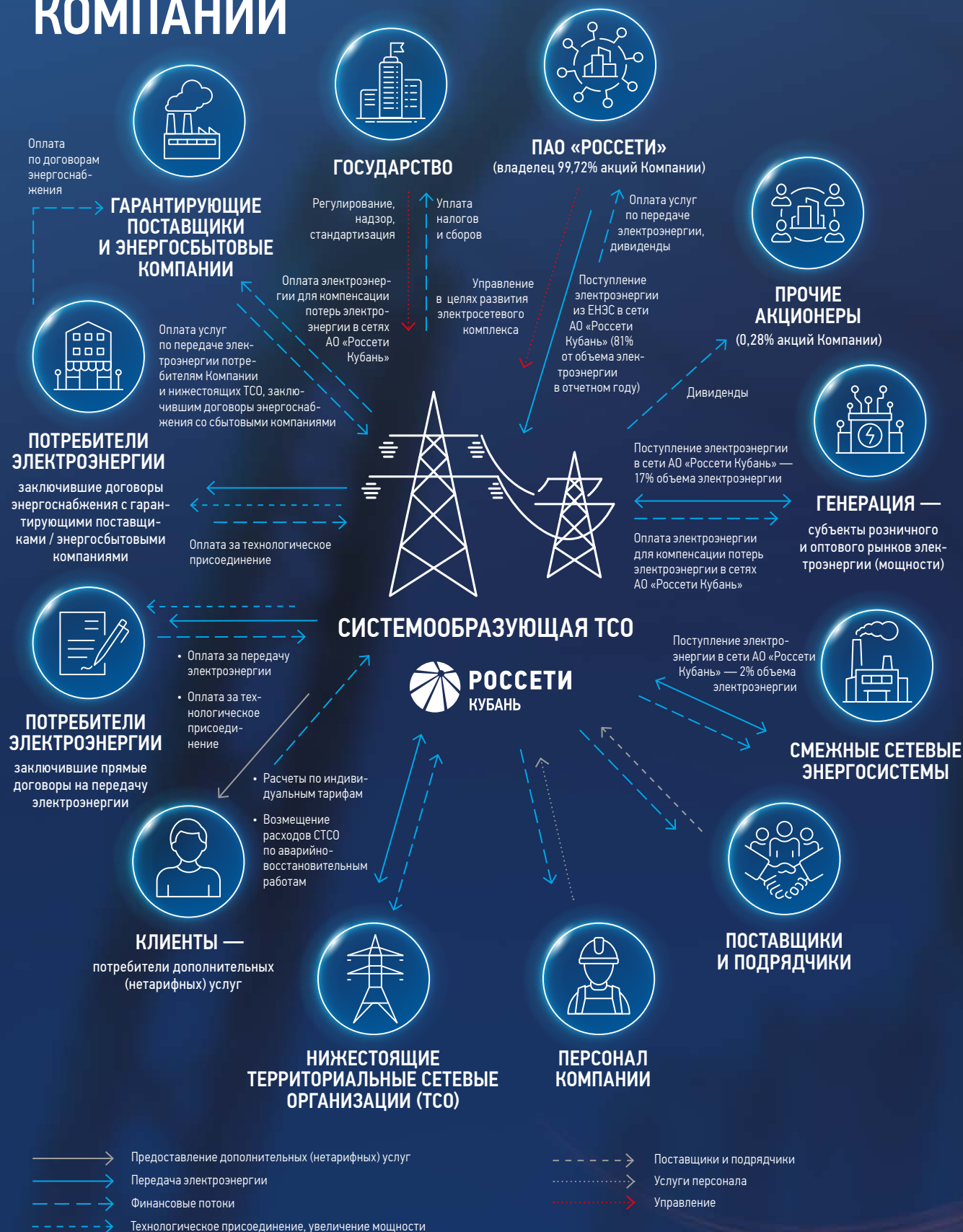
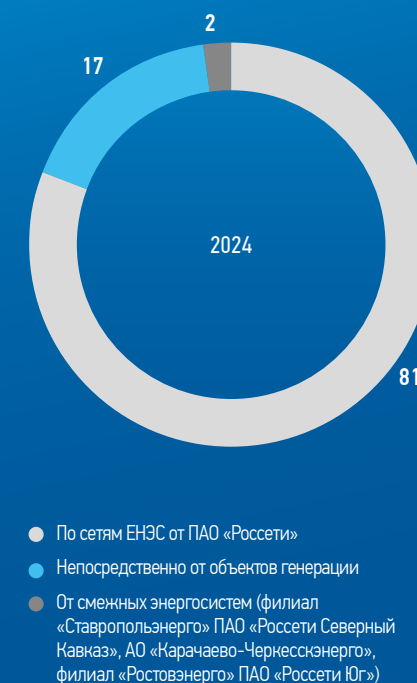


СХЕМА ОСНОВНЫХ БИЗНЕС-ПРОЦЕССОВ КОМПАНИИ



Электроэнергия поступает в сети Компании:



Потребителями услуг АО «Россети Кубань» по передаче электроэнергии являются:

- гарантирующие поставщики (в отчетном году — АО «НЭСК» и ПАО «ТНС энерго Кубань») — субъекты оптового и розничного рынков, осуществляющие энергосбытовую деятельность и обязанные заключить договор с любым обратившимся к нему потребителем, расположенным в границах зоны его деятельности;
- иные компании, осуществляющие энергосбытовую деятельность (в отчетном году — 74);
- ряд потребителей (в отчетном году — 80), заключивших прямые договоры на оказание услуг по передаче электроэнергии с Компанией (ОАО «Новоросцемент», АО «Таманьнефтегаз», ООО «Еврохим-Белореченские минудобрения», АО «Агрофирма-племзавод «Победа», АО «Сад-Гигант», ОАО «Верхнебаканский цементный завод», ЗАО «Абрау-Дюрсо», АО «Новорослесэкспорт», АО «РАМО-М», ПАО «НМТП», ООО «Каневской завод газовой аппаратуры» и др.).

Оплата услуг Компании по передаче электроэнергии поступает соответственно от энергосбытовых компаний и прямых потребителей.

Для компенсации потерь электроэнергии, возникающих при ее передаче в сетях Компании, АО «Россети Кубань» приобретает соответствующий объем электроэнергии у гарантирующих поставщиков (ПАО «ТНС энерго Кубань», АО «НЭСК», а также у ООО «ВИЭ» и ООО «Лукойл-Кубаньэнерго»).

С 2007 г. в регионе действует котловой способ расчетов за услуги по передаче электроэнергии: для всех потребителей услуг по передаче электроэнергии Краснодарского края и Республики Адыгеи действует единый котловой тариф, независимо от того, к сетям какой сетевой организации они присоединены.

Основная тарифно-договорная модель, по которой осуществляются расчеты, — «котел сверху»: за АО «Россети Кубань» закреплен статус ТСО — «держателя котла». По данной модели платежи потребителей за оказанные им услуги по передаче электроэнергии (независимо от того, к сетям какой сетевой организации они присоединены) поступают в АО «Россети Кубань», после чего Компания производит расчеты с нижестоящими сетевыми организациями, к сетям которых присоединены энергопринимающие устройства потребителей, по индивидуальным тарифам.